



SOLARIUM



IRRIGATION



TREADMILL



SAFETY WALL

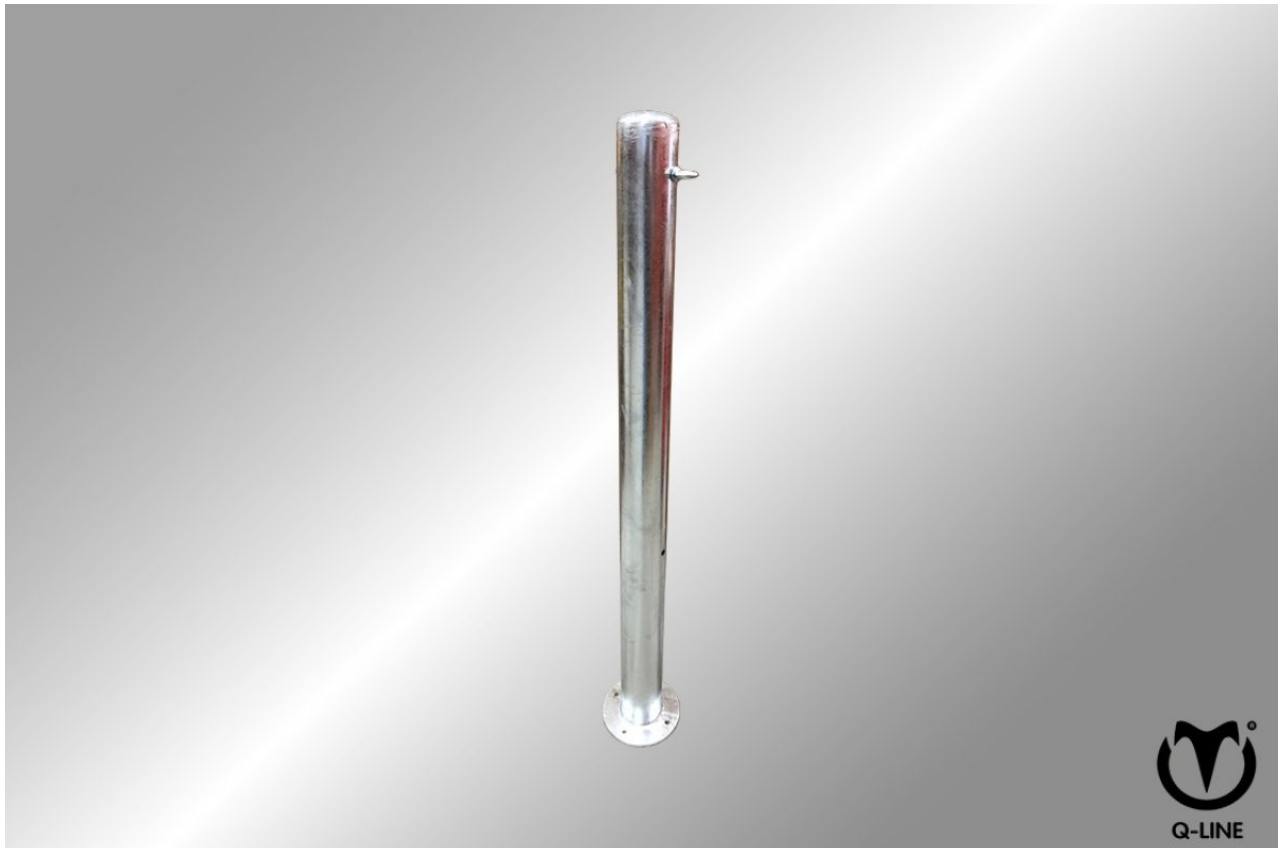


WALKER

## Aanlijnpalen

### Bolle kop

Aanlijnpaal bk 1,5 meter met voet / Artikelnummer 18-4-00-00020



**SOLARIUM****IRRIGATION****TREADMILL****SAFETY WALL****WALKER**

Een veilige en functionele poets- of wasplaats begint bij de juiste bevestiging van je paard. Wasplaats palen en aanlijnsystemen zorgen ervoor dat je paard stevig vaststaat tijdens het poetsen, opzadelen of wassen. Bij Q-Line vind je een ruim assortiment aan palen voor de wasplaats van paarden, ontworpen voor stabiliteit en gebruiksgemak.

## Waarom een goede poetsplaats paal belangrijk is

Een poetsplaats paal moet tegen een stootje kunnen. Paarden kunnen onrustig worden tijdens de verzorging, en een stevige bevestiging voorkomt gevaarlijke situaties.

De aanlijnpalen zijn uitgerust met een flens met 4 gaten om de tie post aan de vloer te bevestigen. De aanlijnpaal is standaard thermisch verzinkt, maar kan optioneel ook worden voorzien van een poedercoating.

Deze aanlijnpaal wordt geleverd met bevestigingsmateriaal voor eenvoudige installatie.

## Hoe plaats je een wasplaats paal voor je paard?

Voor maximale veiligheid moet de wasplaats paal op de juiste manier worden gemonteerd. Let op de volgende punten:

- Vaste ondergrond: Zorg ervoor dat de paal stevig verankerd is in beton of een solide vloer.
- Juiste hoogte: De bevestigingsring moet ongeveer op borsthoogte van je paard zitten.
- Voldoende bewegingsvrijheid: Zorg ervoor dat je paard comfortabel kan staan zonder de kans om zichzelf vast te draaien.

Een goed ingerichte was- of poetsplaats maakt de verzorging van je paard een stuk eenvoudiger en veiliger. Ontdek het assortiment wasplaats palen bij Q-Line en kies de oplossing die bij jouw stal past!



Image not found **Stevig** type unknown

Image not found **Onderhoudsvriendelijk**

Image not found **Veilig** type unknown

**SOLARIUM****IRRIGATION****TREADMILL****SAFETY WALL****WALKER**

## Kenmerken

### Afmetingen:

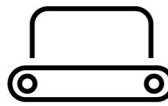
Aanlijnpaal met een lengte van 1,5 meter, uitgerust met een bolle kop en voorzien van 1 oog voor bevestiging. Flens aan de onderzijde waarmede de paal op het beton wordt bevestigd

### Gebruiksgemak:

Eenvoudig te hanteren en te installeren, bevordert een efficiënte workflow in de stal.

### Duurzaam:

Gemaakt van hoogwaardige materialen voor langdurig gebruik.

**SOLARIUM****IRRIGATION****TREADMILL****SAFETY WALL****WALKER**

## Specificaties

**Basis materiaal**  
**Bevestigingsmateriaal**  
**Diameter**  
**Dikte**  
**Gewicht**  
**Lengte**  
**Optioneel**  
**Transport gewicht**  
**Transport afmeting**

Staal verzinkt  
inbegrepen  
115 mm  
4mm wanddikte  
21 kg  
1,5 m  
Poedercoating  
44 kg  
Europallet 120x80

## Contactgegevens

**Q-Line Equestrian B.V.**

Haarbrinksweg 47

7678 RS Geesteren

Tel. +31(0)546212361

[info@Q-Line.com](mailto:info@Q-Line.com)

[www.q-line.com](http://www.q-line.com)