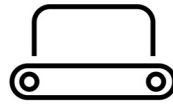




SOLARIUM



IRRIGATION



TREADMILL



SAFETY WALL



WALKER

## Binnen rijbakverlichting

### 20x40 Basic

Binnenbak verlichting 20x40 Basic / Artikelnummer 09-4-05-02040



**SOLARIUM****IRRIGATION****TREADMILL****SAFETY WALL****WALKER**

## Binnenbakverlichting voor je paardenbak

Goede binnenbakverlichting is essentieel voor een veilige en comfortabele training, of je nu recreatief rijdt of op professioneel niveau traint. De Q-Line binnenbakverlichting biedt een perfect uitgebalanceerd lichtplan met een maximale lichtopbrengst van 250 lux, waarmee je voldoet aan de normen van de FNRS:

- Recreatief rijden: 150-200 lux
- Professioneel gebruik: 200 lux
- Topsportniveau: 250 lux

Met een zorgvuldig ontworpen lichtopstelling garandeert dit systeem een gelijkmatige verdeling van het licht over de hele rijbak. Dit voorkomt schaduwen en donkere hoeken, waardoor ruiter en paard altijd optimaal zicht hebben.

## Voordelen van Q-Line binnenbakverlichting

- Optimale verlichting – Gelijkmatige lichtverdeling zonder schaduwen
- Energiezuinige LED-lampen – Lagere energiekosten en langere levensduur
- Eenvoudige installatie – Compleet pakket met duidelijke instructies
- Geschikt voor alle niveaus – Van recreatief rijden tot topsport

## Wat zit er in het Basic Pakket?

Het basic pakket is speciaal samengesteld voor een efficiënte en eenvoudige installatie van je rijbak verlichting binnen. Het bevat:

- Hoogwaardige LED-lampen met een optimale kleurtemperatuur
- Stevige ophangkettingen en kabels voor een veilige bevestiging
- Lasdozen en klemmetjes voor betrouwbare aansluitingen
- Duidelijke installatie-instructies zodat je direct aan de slag kunt

## Waarom kiezen voor Q-Line paardenbakverlichting?

Bij het inrichten van een binnenrijbak is een goed verlichtingsplan cruciaal. Met Q-Line kies je voor:

- Gelijkmatige lichtverdeling, waardoor ruiter en paard altijd goed zicht hebben
- Duurzame LED-technologie, die minder energie verbruikt en langer meegaat
- Een betaalbare oplossing, zonder concessies aan kwaliteit

Image not found **Perfekte lichtverdeling**

Image not found **Maximale lichtopbrengst**

Image not found **Eenvoudige installatie**

Image not found **Betaalbare topkwaliteit**

Image not found **Duurzame LED-technologie**

Image not found **Flexibele oplossingen**

Image not found **Gebruiksgemak**



SOLARIUM



IRRIGATION



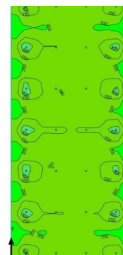
TREADMILL



SAFETY WALL



WALKER



## Kenmerken

- **Maximale lichtopbrengst:** Tot 250 lux, geschikt voor recreatie, professioneel gebruik en topsport.
- **Gelijkmatige lichtverdeling:** Geen donkere hoeken, perfecte verlichting in de hele rijbak.
- **Hoogwaardige LED-technologie:** Energiezuinig, duurzaam en onderhoudsarm.
- **Complete pakketten:** Alles wat je nodig hebt voor een eenvoudige installatie is inbegrepen.
- **Keuzevrijheid:** Kies voor het Basic Pakket voor eenvoud of het Sublime Pakket voor een professionele afwerking.
- **Gebruiksgemak:** Optionele schakelaars bij de ingang voor eenvoudige bediening.
- **Duurzame materialen:** Kabels en accessoires ontworpen voor langdurige prestaties.
- **Betaalbare kwaliteit:** Professionele verlichting voor een aantrekkelijke prijs.

Laat jouw binnenrijbak stralen met Q-Line – de perfecte combinatie van kwaliteit en gebruiksgemak!

**SOLARIUM****IRRIGATION****TREADMILL****SAFETY WALL****WALKER**

## Specificaties

<b>Aansluitspanning</b>	230V
<b>Afzekeren met</b>	Installatieautomaat (bij voorkeur 16A)
<b>Ampere</b>	16A (afhankelijk van configuratie)
<b>IP waarde</b>	IP 65
<b>Aantal LED lampen</b>	20 x 100W 154,3 lm/W
<b>Basis materiaal</b>	Aluminium en hoogwaardige kunststofcomponenten
<b>Bevestigingsmateriaal</b>	Inclusief kabels, kettingen, klemmen, schroeven en pluggen
<b>Breedte</b>	20 meter
<b>Lengte</b>	40 meter
<b>Inbegrepen</b>	LED-lampen, kabels, kettingen, lasdozen, klemmen,
<b>Geschikt voor</b>	Binnen rijbakken van recreatie tot topsport
<b>Kabellengte</b>	Compleet geleverd met benodigde kabels (lengte op maat)
<b>Kleur</b>	Wit licht met een kleurtemperatuur van 5000K (neutraal wit)
<b>Opgenomen vermogen</b>	Afhankelijk van aantal LED-lampen, gemiddeld 100W
<b>Ophanging</b>	Kabels en kettingen inbegrepen
<b>Aantal LED lampen</b>	Variabel, afhankelijk van het gekozen lichtplan
<b>Transport afmeting</b>	Europallet 120x80 cm

## Contactgegevens

**Q-Line Equestrian B.V.**

Haarbrinksweg 47

7678 RS Geesteren

Tel. +31(0)546212361

[info@Q-Line.com](mailto:info@Q-Line.com)

[www.q-line.com](http://www.q-line.com)