



SOLARIUM



IRRIGATION



TREADMILL



SAFETY WALL

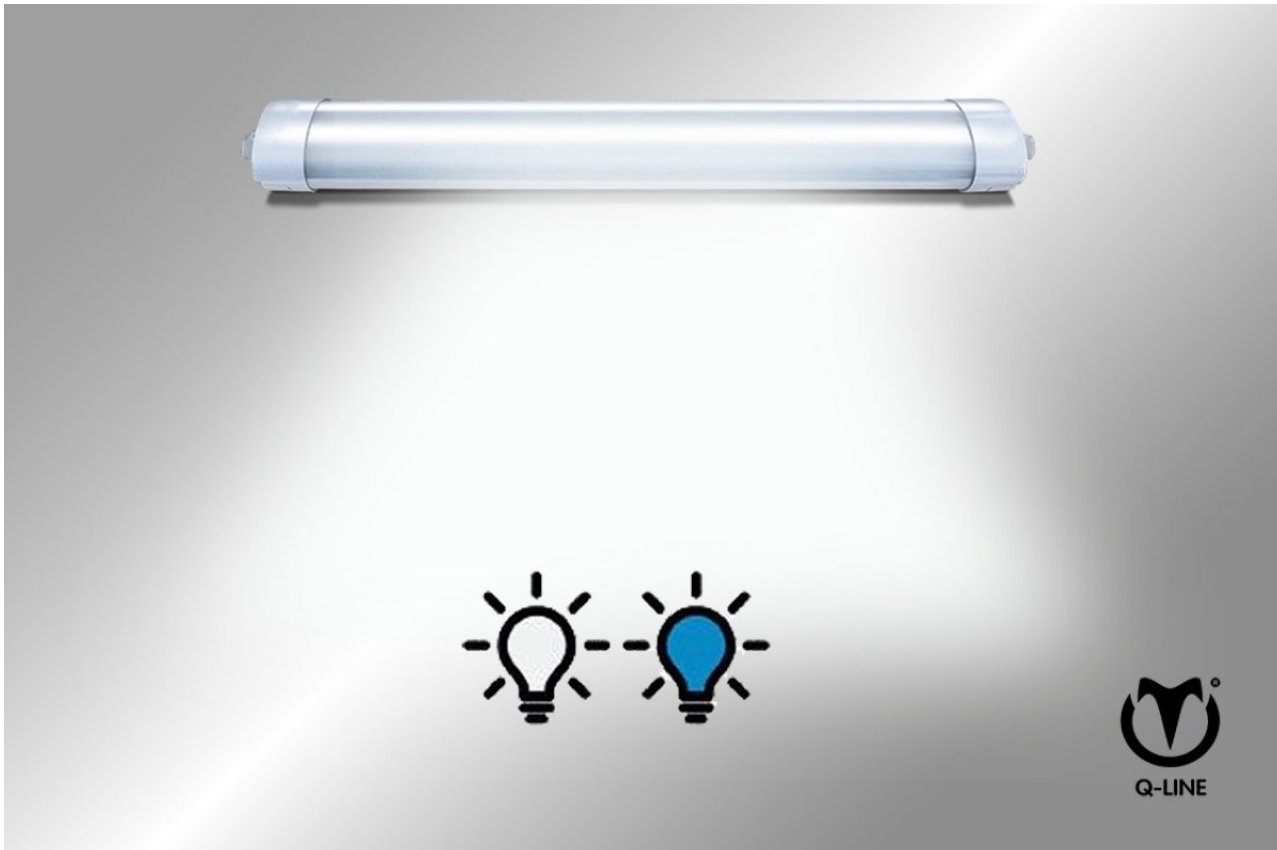


WALKER

Horselight

Blau / Weiß

HorseLight Basic Lampe / Artikelnummer 35-1-00-00010





SOLARIUM



IRRIGATION



TREADMILL



SAFETY WALL



WALKER

Nicht einfach nur eine Stalllampe: Pferd Lichttherapie für Ihr Pferd

Pferdegesundheit und -leistung werden einfach mit HorseLight verbessert. HorseLight ist ein völlig neues Konzept, das Pferdegesundheit, Wohlbefinden und Leistung auf Knopfdruck liefert. Beleuchten Sie Ihr Pferd das ganze Jahr über mit der richtigen Beleuchtung für Pferde und sehen Sie die erstaunlichen Ergebnisse.

Wissenschaftlich nachgewiesene LED-Beleuchtung für Pferde

HorseLight ist ein Pferd Lichttherapie System mit blauem Licht, das entwickelt wurde, um die Leistung und Zucht für alle Pferde zu verbessern. Dieses einzigartige Stallbeleuchtungssystem liefert die gesundheitlichen Vorteile von sommerlichem Tageslicht in Innenställen. Jedes Licht liefert die richtige Menge hochintensiver weißer und blauer Spektren, die nachweislich positive Auswirkungen auf den Tag-Nacht-Rhythmus des Pferdes (zirkadianer Rhythmus) haben, was mit herkömmlicher LED- oder Leuchtstofflampenbeleuchtung für Pferde nicht erreicht werden kann.

Beleuchtung für alle Pferde geeignet

Als Pferdebesitzer wollen wir alle das Beste für unsere Pferde. Egal, ob Sie Züchter, professioneller Reiter oder Freizeitreiter sind, die Gesundheit, das Glück und das Wohlbefinden unserer Pferde sind ein Muss für ihre Leistungen auf jeder Ebene oder in jeder Disziplin. Die richtige Beleuchtung für Pferde kann dazu beitragen, dass sich Ihr Pferd wohler fühlt und bessere Leistungen zeigt.

Dauer der Lichtexposition und zirkadianer Rhythmus

Der natürliche zirkadiane Rhythmus wird stark von der Beleuchtung beeinflusst. Auf der Nordhalbkugel variieren die Tageslichtstunden stark zwischen den Sommer- und Wintermonaten. Zum Beispiel haben wir im Dezember 8 Stunden Tageslicht und 16 Stunden Dunkelheit. Von März bis September gibt es gleich viel Tag wie Nacht (Tagundnachtgleiche). Juni hat den längsten Tag (Sommersonnenwende).

Die Physiologie der Melatoninsteuerung durch LED-Beleuchtung für Pferde

Image not found **Glanzender Fell**

Image not found **Verbesserte Wachsamkeit**

Image not found **Verlängert den sommerlichen Zustand**

Image not found **Weniger Stallbakterien**

Image not found **Verbesserte Gesundheit und Wohlbefinden**

Image not found **Verbesserte sportliche Leistungen**

Image not found **Schnellere Erholungszeiten**

Image not found **Verbesserte Zucht**

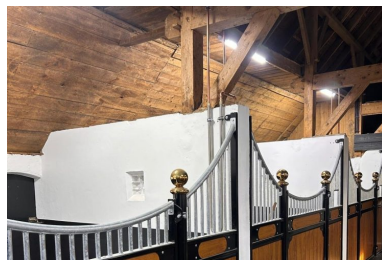
Image not found **5 Jahre Garantie**


SOLARIUM

IRRIGATION

TREADMILL

SAFETY WALL

WALKER


Merkmale

HorseLight Basic Lampe

Einzelne HorseLight Stallbeleuchtung mit blauem und weißem LED-Tageslichttherapie.

Bietet die richtigen Lux-Niveaus, um die Gesundheits- und Wohlfahrtsvorteile für ein eingestelltes Pferd zu unterstützen.

Geeignet für einen Stall von 4 m x 4 m.

Bietet mehr als 50.000 Betriebsstunden.

Entwickelt, um in Verbindung mit HorseLight Controller oder einfach mit einem einfachen Schalter verwendet zu werden.

Reihen von HorseLights können für eine große Stallinstallation miteinander verbunden und von einem gemeinsamen Controller aus programmiert werden.

Fünf Jahre Garantie.

Controller separat erhältlich.

Zur Installation durch Q-Line oder einen Elektriker.

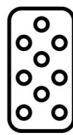
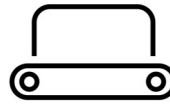
Natürliche Zucht

Pferde haben eine natürliche Zuchtsaison, die sich vom April bis September auf der Nordhalbkugel erstreckt, eine Zeit, die mit längeren Tageslängen, Graswachstum und milderem Wetter einhergeht. Die Nordhalbkugel legt einen universellen Geburtstermin für Pferde auf den 1. Januar fest. Züchter möchten daher Fohlen, die früh im Jahr geboren sind, um mehr ausgewachsene Jährlinge zu produzieren und 2-jährige Pferde für Rennen vorzubereiten. Studien zeigen, dass die jährlichen Einnahmen für Pferde, die im Januar-Februar geboren wurden, erheblich höher sind als für diejenigen, die im April-Juni geboren wurden. Um ihre Pferde insbesondere in den Rennen zu maximieren, ist es üblich, den reproduktiv aktiven Zeitraum der Stuten zu manipulieren, um dem offiziellen Startdatum der Deckzeit am 15. Februar zu entsprechen. Eine künstliche Fotoperiode von 16 Stunden Licht: 8 Stunden Dunkelheit. Diese Form der Lichttherapie kann die Zuchtsaison (Zyklen der Stute) um bis zu 3 Monate vorverlegen. Dies kann erreicht werden, indem die Lichttherapie am 1. Dezember gestartet wird. Es ist jetzt üblich, die Tageslänge während 8-10 Wochen ab diesem Datum zu verlängern, indem Stuten künstlichem Licht für 16 Stunden ausgesetzt werden, endend um 23:00 Uhr, gefolgt von 8 Stunden Dunkelheit oder Verwendung von Licht, das Melatonin nicht unterdrückt (rotes Licht). Eine natürliche Morgendämmerung kann dann während der sensibelsten Phase des 24-Stunden-Zyklus stattfinden.

Natürliches Licht

Forschung hat gezeigt, dass die Stunden des Tageslichts der wichtigste Faktor sind, der die reproduktive Funktion der Stute kontrolliert; das Hormon Melatonin wird während der Dunkelstunden produziert und ist der Hauptregler des Fortpflanzungszyklus der Stute. Mit zunehmender Tageslänge im Frühling nimmt die Melatoninproduktion ab, was den Beginn der Deckzeit anzeigt. Wir wissen jetzt, dass blaues Licht im kurzwelligem Spektrum (465-485 nm) am effektivsten ist, um die Melatoninproduktion zu hemmen. Melanopsin ist besonders empfindlich für kurzwelliges blaues Licht. Dies kann am besten mit optimiertem Stalllicht erreicht werden. Ein häufiger Nebeneffekt des frühen Fohlens ist eine längere Tragzeit und niedrigere Geburtsgewichte. Die Verwendung von Lichttherapie hat auch gezeigt, dass das Geburtsgewicht verbessert wird und die Tragzeit bei Stuten mit frühen Geburtsdaten um bis zu 10 Tage verkürzt wird. Regelmäßige Tragzeiten und Geburtsdaten können auch die Zeit verkürzen, in der die Stute für die Geburtsüberwachung beobachtet werden muss. Dies hat direkten Nutzen für den Züchter.

-Stuten kommen früher in der Saison in die Brunst mit stärkeren Signalen und haben ein zuverlässigeres Ovulationsmuster

**SOLARIUM****IRRIGATION****TREADMILL****SAFETY WALL****WALKER**

- Hengste zeigen früher reproduktive Fähigkeiten
- Wettkampfstuten, die für die Embryotransplantation in Frage kommen, profitieren von einer früheren Deckzeit
- ?-Kann helfen, frühere Fohlen zu produzieren
- ?-Rotes Nachtlicht dient als Beobachtungslight während der Nacht

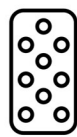
Durch die Installation von HorseLight können Sie sicher sein, dass Ihr Pferd von den vielfältigen gesundheitlichen Vorteilen profitiert, die dieses einzigartige Licht bietet.

Verbesserte Nahrungsaufnahme führt zu besserer Kondition und Muskelmasse

Besitzer haben berichtet, dass sie weniger Kraftfutter geben müssen, da die Aufnahme von Nährstoffen signifikant höher ist als bei Pferden, die ohne HorseLight eingestellt sind. Eine Einsparung bei den Futterkosten.

Verbesserte Aufnahme von Vitamin D und Kalzium

Pferde erhalten das dringend benötigte Vitamin D, das für die Aufnahme von Kalzium durch ihre Haut unerlässlich ist. Pferde, die im Sommer eingestellt sind, vermissen dieses entscheidende Sonnenlichtelement, was zu Muskelpöbleme, Haut- und Fellproblemen und vielen anderen Gesundheitsproblemen führen kann.



SOLARIUM



IRRIGATION



TREADMILL



SAFETY WALL



WALKER

Konfiguration & Optionen



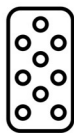
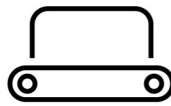
Horse Light Controller 300 / 500W



Horse Light Controller 1200W



Horse Light Controller 3600W

**SOLARIUM****IRRIGATION****TREADMILL****SAFETY WALL****WALKER**

Spezifikationen

Anschlussspannung	230V 50Hz
Anzahl der Pferde	Stall 4x4 mtr
Sichern mit	16 A
Ampere	0,3 A
Grundmaterial	Polycarbonat
Breite	115 mm
Dicke	77 mm
IP-Wert	IP 65
Kabellänge	6 Meter zwischen Lampe und Steuerung
Markenzeichen	TUV/SAA/CE&RoHS
Farbe	Weiß
Länge	120cm / 4 ft
Netzkabel	2 Meter mit Stecker
Leistungsaufnahme	66 Watt 147Lm/W
Aussetzung	2x Klemme/Schrauben/Clips
Optional	Bedienung
Andere	Weiß / Blaues Licht
Anzahl der LED Lampen	1 X 66W/5W

Kontaktinformationen

Q-Line Equestrian B.V.

Haarbrinksweg 47

7678 RS Geesteren

Tel. +31(0)546212361

info@Q-Line.com

www.q-line.com