



SOLARIUM



IRRIGATION



TREADMILL



SAFETY WALL

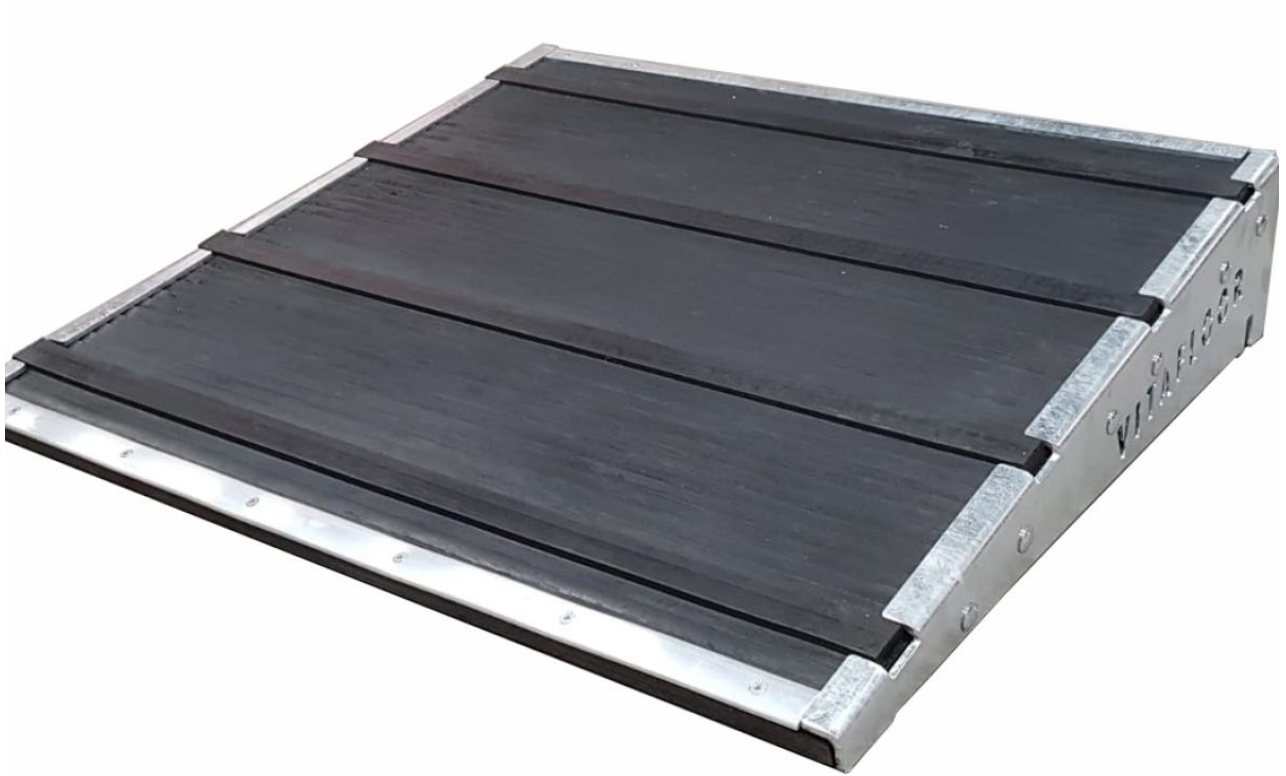


WALKER

Rampe

Rampe mit rgummi matte

Rampe / Artikelnummer 33-4-00-23025




SOLARIUM

IRRIGATION

TREADMILL

SAFETY WALL

WALKER

Rampe Gummi für die VME: Sichere und einfache Installation

Image not found **Einfache montage**

Robuste Rampe mit Gummilaufmatte für die VME

Image not found **Sehr Sicher**

Die Rampe für die VME ist einfach auf der VME zu installieren und kann bei Bedarf nahtlos mit einem Bügelsystem verbunden werden. Hergestellt aus robustem Stahl mit einer Gummilaufmatte für optimale Griffbarkeit und Sicherheit.

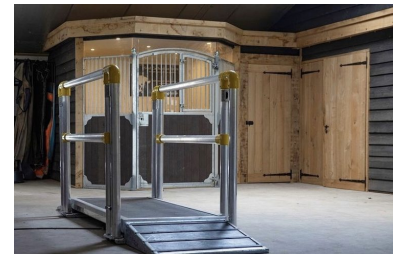
Image not found **Superstark**

Langlebige Rampe Gummi für optimale Nutzung

Der vollständig feuerverzinkte Stahlrahmen garantiert eine lange Lebensdauer. Das wasserbeständige Brett, auf dem die Gummilaufmatte befestigt ist, sorgt für außergewöhnlich robusten und komfortablen Zugang.

Hochwertiges Aufstiegsbrett mit Gummilaufmatte

Entdecken Sie jetzt unser hochwertiges Aufstiegsbrett für die VME, eine zuverlässige und langlebige Lösung für die sichere Nutzung. Die Gummilaufmatte auf der Rampe sorgt für extra Sicherheit und Griffbarkeit.



Merkmale

**SOLARIUM****IRRIGATION****TREADMILL****SAFETY WALL****WALKER****Einfache Installation:**

Diese rampe lässt sich mühelos auf der VME installieren, sodass Sie schnell von den Vorteilen profitieren können.

Optionale Bügelverbindung:

Profitieren Sie von zusätzlicher Stabilität, indem Sie die Trittstufe einfach mit einem verfügbaren Bügelsystem verbinden.

Robuste Stahlkonstruktion:

Die Trittstufe ist aus strapazierfähigem Stahl gefertigt und gewährleistet eine lang anhaltende und zuverlässige Funktionsweise.

Optimale Sicherheit mit Gummilaufmatte:

Die Gummilaufmatte bietet nicht nur optimale Griffigkeit, sondern erhöht auch die Sicherheit während der Verwendung.

Lange Lebensdauer mit feuerverzinktem Stahlrahmen:

Der vollständig feuerverzinkte Stahlrahmen gewährleistet nicht nur eine lange Lebensdauer, sondern schützt auch vor Korrosion.

Komfortabler Zugang mit wasserbeständigem Brett:

Das wasserbeständige Brett, auf dem die Gummilaufmatte sicher befestigt ist, sorgt für einen stabilen und komfortablen Zugang.

Zuverlässige Investition:

Wählen Sie unsere Trittstufe als zuverlässige und langlebige Lösung, eine Investition in Sicherheit und Benutzerfreundlichkeit für Ihr VME-System.

**SOLARIUM****IRRIGATION****TREADMILL****SAFETY WALL****WALKER**

Spezifikationen

Passend für	VME
Grundmaterial	Stahl verzinkt
Befestigungsmaterial	Einschlieslich
Breite	890 mm
Länge	750 mm
Dicke	170 mm
Gewicht	50 kg
Transport Abmessung	120 x 80 x 30 cm
Transport Gewicht	70 kg
Enthalten	pro stück

Kontaktinformationen

Q-Line Equestrian B.V.

Haarbrinksweg 47

7678 RS Geesteren

Tel. +31(0)546212361

info@Q-Line.com

www.q-line.com