



Q-LINE



SOLARIUM



IRRIGATION



TREADMILL



SAFETY WALL



WALKER

MeRCuRR Solarium

mit UV Lampen, 230V

MeRCuRR solarium UV 230 / Artikelnummer 20-5-05-20230




SOLARIUM

IRRIGATION

TREADMILL

SAFETY WALL

WALKER

Der Mercurr besteht aus schlagfestem, hitzebeständigem Kunststoff und eignet sich sehr gut für Situationen, in denen weniger Platz zur Verfügung steht. Aufgrund seiner kompakten Form ist das Solarium in Kombination mit einem Wasch- und Bürstplatz der ideale Pflegebereich für Ihr Pferd. Dieses Modell hat eine runde Aussparung an der Hals des Pferdes. Die Kombination aus 20 IR Lampen, 2 UV Lampen und 4 Ventilatoren bietet eine angenehm warme Decke über Ihrem Pferd.

Die 2 Sonnenstrahler sind ein hervorragender Ersatz für die Sonne. Die Strahler haben eine regulierende Wirkung auf das vegetative Nervensystem und eine Erhöhung der Elastizität und Reaktionsfähigkeit des Redoxsystems. Für den Organismus bedeutet dies Erhaltung und unter Umständen sogar Leistungssteigerung.

Der Alltag lässt uns viel zu wenig Zeit, auszukosten, was die Sonne uns gibt: ihre lebenswichtige, gesunderhaltende Strahlung.

Mit zunehmender Industrialisierung hat der Mensch seine Tätigkeit immer mehr in Arbeitsräume verlagert, die das Sonnenlicht nur noch gefiltert oder gar nicht mehr zu ihm dringen lassen. Davon sind nicht nur die Erwachsenen, sondern vor allem auch die Kinder betroffen, da die ständig wachsende Dunstglocke in unseren Städten und Industriegebieten wertvolle Strahlungsanteile der Sonnen ausfiltert.

Der Mangel an Sonnenstrahlung führt im Laufe der Zeit unter anderem zu Störungen, die man heute "vegetative Dystonie" nennt und die sich in gesteigerter Reizempfindlichkeit, schneller Ermüdbarkeit, Rückgang der Leistungskraft und einer erhöhten Anfälligkeit gegen Infektionen äußert.

Bei Pferden findet die Synthese von Vitamin D in der Haut durch die Exposition gegenüber UVB-Strahlung aus Sonnenlicht statt. Dieser Prozess beinhaltet die Umwandlung eines Vitamin-D-Vorstufers, 7-Dehydrocholesterol, in aktiviertes Vitamin D. Nach der Sonnenlichtexposition wird Vitamin D₃ produziert und in der Leber und den Nieren in die biologisch aktive Form, Calcitriol, umgewandelt. Faktoren wie die Intensität des Sonnenlichts, Felltyp und Standort beeinflussen die Produktion. In Gebieten mit begrenztem Sonnenlicht kann eine Vitamin-D-Supplementierung erforderlich sein. Die Verwendung von UV-Lampen, obwohl aufgrund unterschiedlicher Wellenlängen komplex, kann einen alternativen Ansatz darstellen; jedoch ist eine Rücksprache mit einem Tierarzt für eine sichere Anwendung unerlässlich.

Verbesserte Durchblutung

Die Infrarotstrahlen des Q-Line Pferdesolariums fördern die Muskelblutcirculation, verbessern den Abtransport von Abfallstoffen aus den Muskeln und reduzieren das Verletzungsrisiko für Ihr Pferd. Die erzeugte Infrarotwärme des Q-Line Pferdesolariums ermöglicht eine schnellere Aufnahme von Blutzucker durch die Muskeln und eine schnellere Ausscheidung von Milchsäure aus den Muskeln.

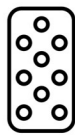
Aufwärmen

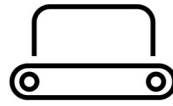
Ein Aufwärmen unter einem Q-Line Pferdesolarium vor dem Training oder Wettkampf entspannt die Muskeln und reduziert das Verletzungsrisiko. Das Pferdesolarium eignet sich ideal, um Ihr Pferd nach dem Waschen zu trocknen. Die erzeugte Wärme des Q-Line Pferdesolariums fördert die Muskelelastizität und bietet lindernde Wirkung bei Verletzungen.

Therapeutisch Q-Line

Pferdesolariums sind auch mit den neuesten Innovationen im Bereich der Lichttherapie erhältlich. Durch die Exposition des Pferdes gegenüber bestimmten Lichtfrequenzen entsteht eine therapeutische

- ✓ Gesund fürs Pferd
- ✓ Gute Durchblutung
- ✓ Weniger Verletzungen
- ✓ Schnelle Entfernung von Milchsäure
- ✓ Entspannt das Pferd
- ✓ Schnelles Trocknen
- ✓ Höhere Muskelelastizität


SOLARIUM

IRRIGATION

TREADMILL

SAFETY WALL

WALKER


Merkmale

1. Verbesserte Sicherheitskonstruktion:

Q-line® Solariums sind mit abgerundeten Kanten und Ecken gefertigt, wodurch das Verletzungsrisiko für dein Pferd vollständig eliminiert wird. Im Gegensatz zu vielen Konkurrenzmodellen aus scharfkantigem Stahl stehen bei unseren Solariums **Sicherheit und Wohlbefinden des Pferdes** an erster Stelle – und das reduziert das Risiko von Unfällen und Verletzungen erheblich.

2. Strategische Lampenanordnung:

Unsere Solariums verfügen über **höher positionierte Lampen**, die fest in ihren Fassungen sitzen und nicht herausfallen können. Dieses innovative Design verhindert den Kontakt mit den warmen Infrarotlampen und sorgt so für maximale Sicherheit während der Nutzung.

3. Leichtbauweise und verletzungssicher:

Q-line® Solariums sind **leicht und benutzerfreundlich**, was das Risiko von Verletzungen durch versehentlichen Kontakt deutlich verringert. Das durchdachte Design kombiniert Komfort, Stabilität und Sicherheit in einem.

4. Energieeffizienz und Umweltfreundlichkeit:

Unsere Solariums verbrauchen **bis zu 40 % weniger Energie** als herkömmliche Modelle und sind somit eine nachhaltige Wahl. Das hitzebeständige Kunststoffgehäuse ist korrosionsfrei, minimiert Wärmeverluste und sorgt für eine hohe Energieeffizienz.

5. Langlebige Infrarotlampen:

Jedes Q-line® Solarium ist mit **speziell entwickelten Infrarotlampen** ausgestattet, die auch bei intensiver Nutzung standhalten – mit einer Lebensdauer von bis zu **5000 Stunden**. Das garantiert konstante Leistung und eine lange Lebensdauer.

6. Stilvolles Design und einfache Montage:

Mit ihrem modernen Erscheinungsbild und der hochwertigen Verarbeitung verleihen Q-line® Solariums jedem Stall einen eleganten Look. Alle Modelle sind **steckerfertig und vormontiert**, wodurch die Installation im Handumdrehen erledigt ist.

7. Intelligentes Belüftungssystem:

Automatische Ventilatoren aktivieren sich bei einer Innentemperatur von **30 °C**. Dadurch wird verhindert, dass kalte Luft direkt auf das Pferd geblasen wird. Die Lüfter befinden sich an der Unterseite, sodass **keine Staubpartikel ins Solarium gelangen**. Die Luft wird zunächst über die Lampen geführt und anschließend sanft über das Pferd verteilt.

8. Wartungsarm und wasserresistent:

Dank moderner Technik und langlebiger Materialien benötigen Q-line® Solariums **kaum Wartung**. Das **wasserdichte Gehäuse von oben** macht sie ideal für Wasch- und Putzplätze.

9. Zertifizierte Sicherheitsstandards:

Alle Q-line® Solariums entsprechen der **Maschinenrichtlinie 2006/42EG** und tragen das **CE-Zeichen**. Zudem werden



SOLARIUM



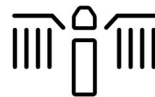
IRRIGATION



TREADMILL



SAFETY WALL



WALKER

sie werkseitig nach **NEN 3140** und **ARBO-Richtlinien** geprüft, um höchsten europäischen Sicherheitsanforderungen zu genügen.

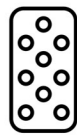
Verbessere die Pflege deines Pferdes mit Q-line® Solariums – wo Sicherheit, Effizienz und Stil perfekt harmonieren. Erlebe den Unterschied.

Montage des Q-Line Solariums

Q-Line Solariums sind für **maximale Qualität bei minimalem Aufwand** entwickelt. Alle Modelle sind **steckerfertig und vormontiert**, sodass sie sich ganz einfach selbst installieren lassen.

Jedes Set enthält eine **klare Benutzer- und Montageanleitung**, die Schritt für Schritt durch den Aufbau führt. Alle Kabel, Stecker und Aufhängepunkte sind vorbereitet – **anschließen, aufhängen und fertig**.

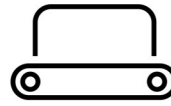
Du möchtest lieber eine professionelle Montage? Kein Problem. Unser erfahrenes **Q-Line Montageteam** ist **weltweit im Einsatz** und sorgt für eine perfekte, sichere und fachgerechte Installation.



SOLARIUM



IRRIGATION



TREADMILL



SAFETY WALL



WALKER

Konfiguration & Optionen



Steuerung ET-IR AB UV 230



Munzgerät 230 € 1



Zahlen mit Handy 230



Eckhalterung verzinkt



Elektrische Hebeeinheit 100



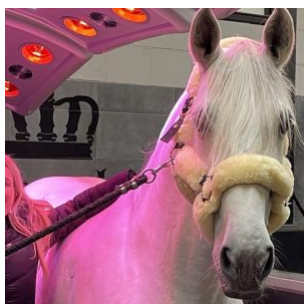
Solarium Montage


SOLARIUM

IRRIGATION

TREADMILL

SAFETY WALL

WALKER


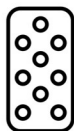
“Ich benutze das Solarium von Q-line nun schon seit einigen Jahren und bin wirklich super zufrieden damit! Ich habe das MaXuSS-Modell – die Version, bei der man die Lampen in einer bestimmten Farbe einstellen kann, bei mir ist das natürlich Pink! Neben den Wärmelampen sind auch UV-Lampen integriert, was besonders im Winter eine große Hilfe für meine Pferde ist. Der Service war immer perfekt – das Solarium wurde inzwischen schon zweimal neu montiert. Die Monteure sind unglaublich freundlich und das Ergebnis ist top – die Anlage hängt super ordentlich. Kurz gesagt: Top-Service und ein Spitzen-Solarium!”

— Britt Dekker



“Schon nach der ersten Behandlung mit dem Warm-Up konnte ich endlich, nach 3 Jahren alles ausprobieren, normal auf meinem Pferd steigen ohne Stress. Ich bin erstaunt über den Unterschied, den das Mounty Pad in weniger als einer Woche für Jack gemacht hat.”

— Vicky Jeffries



SOLARIUM



IRRIGATION



TREADMILL



SAFETY WALL

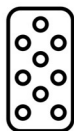
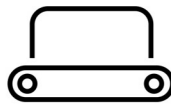


WALKER



“Wir trainieren alle unsere Pferde immer mit den innovativen Sedellogic-Sattelunterlagen. Jedes Pferd ist anders, daher hat jedes Pferd seine eigene Unterlage für die beste Leistung. Das ist nur mit Sedellogic möglich. Ich trainiere zum Beispiel Wotan mit dem Orthopad, sodass der Sattel hinten leicht angehoben wird. Für ihn ist es die perfekte Lösung, um bei jedem Wettbewerb sein Bestes zu geben.”

— Remco Bouwens

**SOLARIUM****IRRIGATION****TREADMILL****SAFETY WALL****WALKER**

Spezifikationen

Länge	190 cm
Breite	119 cm
Dicke	40 cm
Antriebssystem	45Kg
Grundmaterial	Kunststof
Farbe	Schwarz / Silber Grau
Anzahl der IR Lampen	18 x 150 Watt , 2 x 100 Watt
Anschlussspannung	L+N+PE 230 Volt
Leistungsaufnahme	3620 Watt
Sichern mit	C16 A
IP-Wert	IP 54
Luftgebläse	4x 90m3, automatisch bei 30grC
Aussetzung	4x kette (1 meter) en Decke Haken
Wird serienmäßig geliefert	Netzkabel 10 mtr mit steckers
Markenzeichen	CE / NEN 3140 / ArbSchG
Transport Gewicht	65 kg
Transport Abmessung	1 pallet 120x80x220 cm
Anzahl der UV Lampen	2 x 300W

Kontaktinformationen

Q-Line Equestrian B.V.

Haarbrinksweg 47

7678 RS Geesteren

Tel. +31(0)546212361

info@Q-Line.com

www.q-line.com