



SOLARIUM



IRRIGATION



TREADMILL



SAFETY WALL



WALKER

MaXuSS Thera Solarium mit UV und RGB LED spots

MaXuSS Thera Basic 230 / Artikelnummer 20-5-20-00235





SOLARIUM



IRRIGATION



TREADMILL



SAFETY WALL



WALKER

Farbtherapie für Pferde: Harmonie, Regeneration und Energie durch gezieltes Licht

Farben beeinflussen nachweislich das physische und energetische Wohlbefinden von Pferden. Durch gezielte Farbtherapie mit Licht können Blockaden gelöst, Heilungsprozesse unterstützt und Körper sowie Geist ins Gleichgewicht gebracht werden.

Wirkung der Farben auf den Pferdekörper

- **Blau** – Beruhigt das Nervensystem, reduziert Stress und sorgt für tiefe Entspannung. Fördert die Verdauung und lindert Schmerzen.
- **Grün** – Wirkt harmonisierend und unterstützt die körpereigene Entgiftung. Entspannt die inneren Organe.
- **Gelb** – Fördert gute Laune, aktiviert den Energiefluss und hilft, Giftstoffe aus dem Körper zu leiten.
- **Rot** – Aktiviert Herz, Lunge und Muskulatur. Stärkt das Immunsystem, regt die Durchblutung an und wirkt entwässernd.

Maxuss Thera Basic: Professionelles Pferde-Solarium mit Lichttherapie

Das **Maxuss Thera Basic** Solarium aus der renommierten Q-Line-Serie ist speziell für die effektive Lichtbehandlung von Pferden entwickelt worden. Es kombiniert **Infrarot (IR)**, **Ultraviolett (UV)** und **RGB-Farblicht** zur gezielten Behandlung von Muskulatur und Energiezentren.

Technische Highlights

- Robustes Gehäuse aus hitzebeständigem Zweifarben-Kunststoff
- Drei separat einstellbare Segmente – individuell anpassbar an jedes Pferd
- Vorder- und Rückteile manuell einstellbar für präzise Ausleuchtung
- Höhenverstellbar über mitgelieferte Steuerbox und elektrische Hebevorrichtung

Image not found **Stilvolle Formgebung**

Image not found **Leichtgewicht-Entwurf**

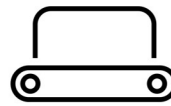
Image not found **Flexible Einstellung der Form**

Image not found **Höhere Wärme**

Image not found **Schlagfester Kunststoff**

Image not found **Spritzwassergeschützt**


SOLARIUM

IRRIGATION

TREADMILL

SAFETY WALL

WALKER


Merkmale

Sicherheit:

Die Q-line® Solarien sind mit abgerundeten Seiten und Ecken versehen, wodurch das Risiko einer Verletzung Ihres Pferdes ausgeschlossen ist. Die Lampen sind höher als die Bodenflächen platziert und können nicht aus der Fassung fallen. Dies minimiert die Wahrscheinlichkeit des Kontakts mit den warmen IR-Lampen.

Haltbarkeit:

Q-line® Solaria verbraucht bis zu 40% weniger Energie als wettbewerbsfähige Solarien und ist daher umweltfreundlicher. Der hitzebeständige Kunststoff ist unempfindlich gegen Korrosion und sorgt für minimalen Wärmeverlust und hohen Wirkungsgrad. Die Infrarotlampen in den Q-line® Solarien sind so konzipiert, dass sie im Gegensatz zu anderen Lampen lange starker Hitze standhalten und bis zu 5000 Stunden brennen können.

Auserliche merkmale:

Q-line® Solaria hat ein stilvolles Aussehen und ein elegantes Finish. Alle Solarien sind steckfertig und können einfach angebracht werden.

Die Lüfter schalten sich bei einer Innentemperatur von 30°C automatisch ein, damit keine kalte Luft über Ihr Pferd geblasen wird.

9 eingebaute LED spots, die über die gesamte Bodenfläche verteilt sind, sorgen für ausreichend Licht beim Waschen und Reinigen. Die RGB-Lichter wirken sich positiv und positiv auf das Energiesystem aus und sorgen dafür, dass Ihr Pferd harmonischer ist

Die biologische Wirkung der Sonnenstrahlen kann mit einer sportlichen Aktivität verglichen werden, die Erholungsfähigkeit nach schwerer körperlicher Aktivität oder Krankheit verbessern und die Reaktivierung von Wirkstoffen, die Erhöhung oder Regulierung des Kalziumspiegels im Blut sicherstellen.

Wartung:

Die Solaria erfordern nur sehr wenig Wartung. Aufgrund des technologisch fortschrittlichen Designs und der verwendeten Materialien gibt es praktisch keinen Verschleiß oder Korrosion, so dass kaum Wartung erforderlich ist.

Markenzeichen:

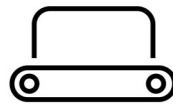
Alle Solaria entsprechen der Maschinenrichtlinie 2006 / 42EG und sind standardmäßig mit dem CE-Zeichen versehen. Die Q-line® Solaria werden auch ab Werk gemäß den Richtlinien NEN 3140 und ArbSchG getestet und erfüllen daher alle europäischen Sicherheitsanforderungen.



SOLARIUM



IRRIGATION



TREADMILL



SAFETY WALL

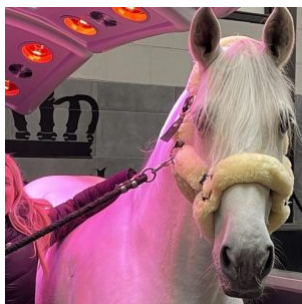


WALKER

Konfiguration & Optionen



Solarium Montage



“Ich benutze das Solarium von Q-line nun schon seit einigen Jahren und bin wirklich super zufrieden damit! Ich habe das MaXuSS-Modell – die Version, bei der man die Lampen in einer bestimmten Farbe einstellen kann, bei mir ist das natürlich Pink! Neben den Wärmelampen sind auch UV-Lampen integriert, was besonders im Winter eine große Hilfe für meine Pferde ist. Der Service war immer perfekt – das Solarium wurde inzwischen schon zweimal neu montiert. Die Monteure sind unglaublich freundlich und das Ergebnis ist top – die Anlage hängt super ordentlich. Kurz gesagt: Top-Service und ein Spitzen-Solarium!”

— Britt Dekker

**SOLARIUM****IRRIGATION****TREADMILL****SAFETY WALL****WALKER**

Spezifikationen

Länge	243 cm
Breite	130 cm
Höhe	80 cm
Gewicht	80 Kg
Grundmaterial	Hitzebeständiger Kunststoff
Farbe	Schwarz / Silber Grau
Anzahl der IR Lampen	12x IR 100W, 10x IR 150W
Anzahl der UV Lampen	2x 300W
Anzahl der LED Lampen	9 programmierbare RGB-LED-Lampen
Luftgebläse	6x 90m3, automatisch bei 30grC
Anschlussspannung	230V L+N+PE 16A
Leistungsaufnahme	3530 Watt
Sichern mit	C 16 A
Aussetzung	Hebeinheit, maximale Hubhöhe 1,5 mtr
Wird serienmäßig geliefert	Control box
Andere	Nur mit hand is die vorm zu ändern
Markenzeichen	CE / NEN 3140 / ArbSchG
IP-Wert	54
Transport Gewicht	137 Kg
Transport Abmessung	155x85x200 cm

Kontaktinformationen

Q-Line Equestrian B.V.

Haarbrinksweg 47

7678 RS Geesteren

Tel. +31(0)546212361

info@Q-Line.com

www.q-line.com